



# 豊かな人生に 丈夫な骨づくり

骨密度を測定して、骨粗しょう症の早期発見・早期予防  
・骨折の危険を減らしましょう。

当院では、X線による骨密度測定を行っています。

骨粗しょう症外来では、日本骨粗しょう症学会が認定  
する専門医が診療を行っています。

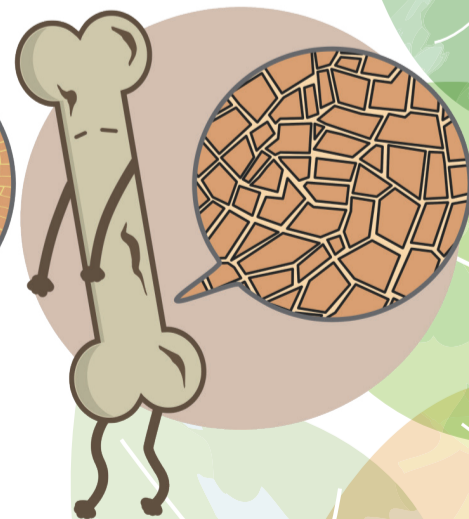
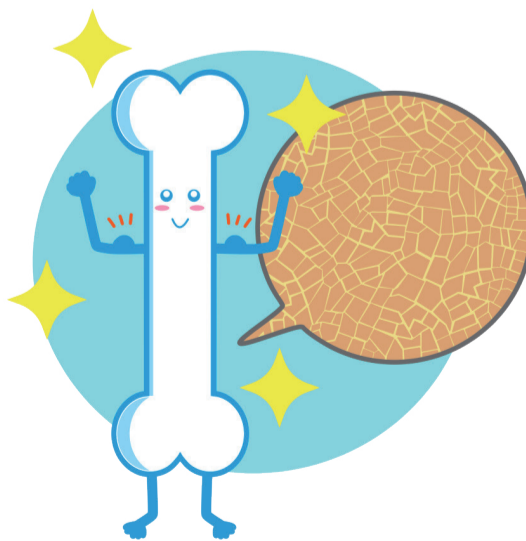
また、宮崎市健康診査の骨粗しょう症一次検査及び  
精密検査も行っていきます。



◀ X線骨密度測定装置  
「Horizon Ci型」

健康な人の骨

不健康な人の骨



医療法人社団 栄正  
**慈英病院**

☎0985-23-5000  
FAX 0985-23-5886

〒880-0853  
宮崎県宮崎市中西町160番地